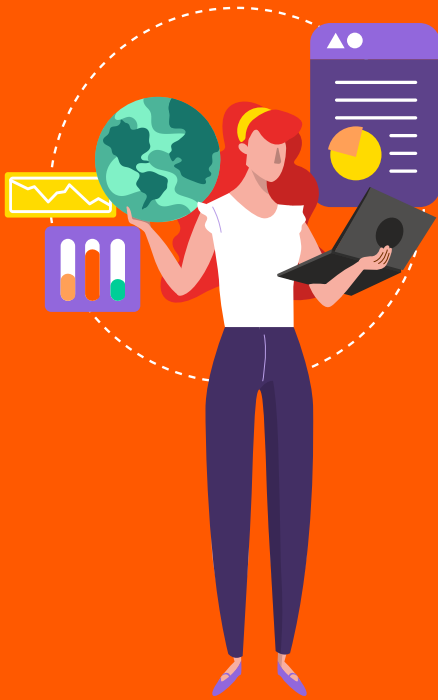


ANÁHUAC



Desarrollo Sostenible y Transformación Global

¿Por qué estudiar **Desarrollo Sostenible y Transformación Global**?



Estudiarás para diseñar e implementar soluciones a problemas sociales y ambientales, desarrollando proyectos que generen impacto real en comunidades, organizaciones y territorios.



Contarás con una formación integral y multidisciplinaria que te permitirá analizar retos globales desde una visión sistémica y tomar decisiones basadas en datos, con impacto sostenible.



Te prepararás para liderar iniciativas de transformación en gobiernos, empresas y organismos internacionales, impulsando estrategias de desarrollo sostenible e innovación con propósito.

¿Qué harás como licenciado en **Desarrollo Sostenible y Transformación Global**?



Diseñar soluciones a problemas sociales y ambientales.



Desarrollar proyectos de impacto en comunidades y organizaciones.

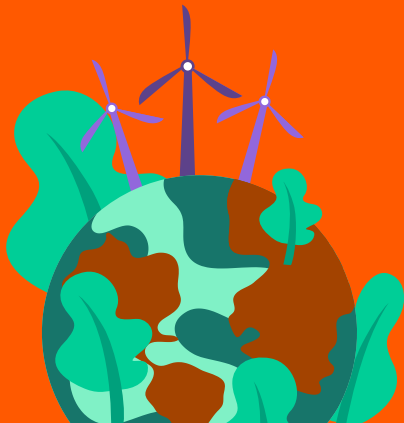


Analizar y proponer políticas públicas sostenibles.

ANÁHUAC

Perfil de Ingreso

- Interés por el medio ambiente y problemas sociales.
- Curiosidad por el mundo y temas globales.
- Gusto por analizar y proponer soluciones. Habilidades de trabajo en equipo.
- Iniciativa y deseo de generar impacto.



**Desarrollo Sostenible
y Transformación
Global**

¿En dónde podrás trabajar?



Organismos internacionales (ONU, Banco Mundial, BID)



Gobiernos (políticas públicas, desarrollo urbano, medio ambiente)



Empresas (sostenibilidad corporativa, ESG, innovación)



ONGs y fundaciones (proyectos sociales y ambientales)



Consultoría o emprendimientos de impacto

El 90% de nuestros alumnos terminan sus estudios con experiencia laboral

7

de cada **10** alumnos al egresar están trabajando

ALGUNOS PAÍSES A DONDE PODRÁS IR DE INTERCAMBIO



JAP



EUA



FRA



ING



ITA



SUI



ESP



ALE



ARG



AUS



BRA



CAN



CHI



COR



Kyoto University
of Foreign Studies

Inicia tu proceso
de admisión
**¡Conoce el plan
de estudios!**



PROCESO ADMISIÓN

ATENCIÓN PREUNIVERSITARIA

✉ preuniversitarios.qro@anahuac.mx
☎ (442) 821 2870

Licenciatura en Desarrollo Sostenible y Transformación Global

Ciclo 1	Ciclo 2	Ciclo 3	Ciclo 4	Ciclo 5	Ciclo 6	Ciclo 7	Ciclo 8
Economía política internacional I 6 c	Economía política internacional II 6 c	Identidad y multiculturalidad 6 c	Desarrollo y cooperación internacional 6 c	Formación universitaria B 3 c	De la pobreza al crecimiento, desarrollo y prosperidad 6 c	Financiamiento para el desarrollo 6 c	Desarrollo de proyectos en innovación social II 6 c
Estructura del estado mexicano para internacionalistas 6 c	Fundamentos de derecho internacional público 6 c	Métodos cualitativos para las relaciones internacionales 6 c	Economía básica 6 c	Globalización económica 6 c	Economías plurales 6 c	Introducción a los estudios de paz y de justicia 3 c	Salud pública global 6 c
Formación universitaria A 3 c	Geopolítica y geoestrategia global 6 c	Microeconomía 6 c	Introducción al desarrollo global 6 c	Gobernanza multinivel 3 c	Políticas públicas 6 c	Nuevas alternativas económicas 6 c	Migración Internacional 6 c
Historia de la agenda de desarrollo 6 c	Organismos internacionales y gobernanza global 6 c	Mujer, feminismos y transformación 6 c	Métodos cuantitativos para las relaciones internacionales 6 c	Hábitat y desarrollo territorial 6 c	Protección internacional de los derechos humanos 6 c	Desarrollo de proyectos en innovación social I 6 c	Electiva profesional 6 c
Pensamiento social 6 c	Matemáticas para las ciencias sociales 6 c	Ética 9 c	Política internacional del medio ambiente 6 c	Límites planetarios 6 c	Tecnologías para el desarrollo de big data a inteligencia artificial para ciencias sociales 6 c	Desarrollo Urbano y Sostenibilidad 6 c	Electiva Anáhuac 6 c
Sistema internacional 6 c	Antropología fundamental 6 c	Electiva Interdisciplinaria 6 c	Persona y trascendencia 6 c	Electiva profesional 6 c	Electiva profesional 6 c	Electiva profesional 6 c	Electiva Interdisciplinaria 6 c
Liderazgo y desarrollo personal 6 c	Habilidades para el emprendimiento 3 c	Liderazgo y equipos de alto desempeño 3 c	Emprendimiento e innovación 6 c	Humanismo clásico y contemporáneo 6 c	Responsabilidad social y sustentabilidad 6 c	Electiva Anáhuac 6 c	Taller o actividad electiva 3 c
Ser universitario 6 c	Taller o actividad electiva 3 c		Taller o actividad electiva 3 c	Electiva Interdisciplinaria 6 c			
45 cr	42 cr	42 cr	45 cr	42 cr	42 cr	39 cr	39 cr

Bloque Profesional = 246 créditos

Bloque Anáhuac = 60 créditos

Bloque Interdisciplinario = 30 créditos

Ruta de Liderazgo= Emprendimiento

Créditos totales 336

Este plan de referencia muestra un orden sugerido de cómo puedes cursar tus materias, el número de asignaturas y créditos, así como, el acomodo por periodo puede variar en función de la programación académica y la selección de materias. La selección de cursos se realizará respetando lo señalado en el **Compendio Reglamentario Anáhuac, Libro Primero, artículos del 68 al 76**. Los nombres de las asignaturas y/o créditos pueden tener cambio sin previo aviso. Consulta el Plan de estudios Registro SEP.